

TCX-2.8CHD

ラック内配線や中継車内の配線が画期的な軽量・省スペース化

TCX-2.8CHD と 従来3CFBの比較

	従来3CFB		TCX-2.8CHD
ケーブル外径	5.5mm	約20%細径化 →	4.4mm
ケーブル質量 (100m)	4.2kg	約38%軽量化 →	2.6kg

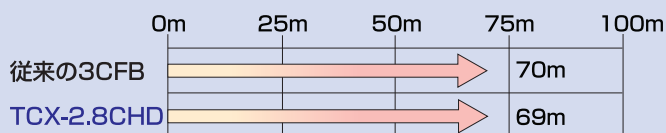
特長①

新発売のTCX-2.8CHDは従来の3CFBと比較して体積比で36%ダウン、質量比で38%の軽量化を実現しました。

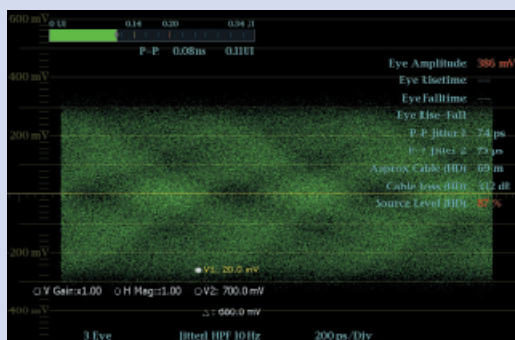
特長②

HD-SDI信号をはじめとする高周波デジタル信号の伝送能力は3CFBと同等性能を有しております。もちろん3CFBでトラブルとなった耐外圧やコネクタ嵌合等の対策も合わせて行っています。

HD-SDIの伝送可能距離
(SMPTE292M 1.485Gbps)



50m伝送時のアイパターン



HD-SDI信号フォーマット
75%カラーバー 1080i 59.94Hz

大型HD中継車への施工例

大型HD中継車の場合、1台製作するのに3CFB相当のケーブルを約13000m使用します。これをTCX-2.8CHDへ置き換えた場合、200kg以上の軽量化となります。もちろん同時に大幅な省スペース化も実現できます。

